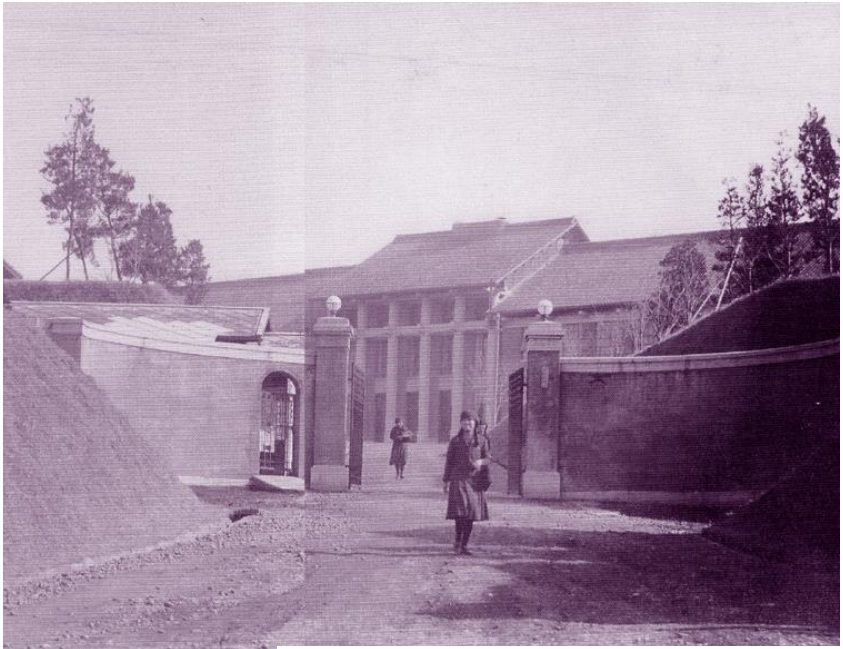


学校法人九州ルーテル学院

# 創立 90 周年記念事業だより

(2016 年 10 月に学院創立 90 周年を迎えます)



学院創立時の本館（1926 年頃）

ルーテル学院幼稚園  
ルーテル学院中学校  
ルーテル学院高等学校  
九州ルーテル学院大学・大学院



感恩奉仕

*Gratitude and Service*

## ①学院正門周辺の整備

- 学院の顔である正門周辺をより親しみやすく整えます。

バス停を移設し、本学院の学生・生徒のみでなく、地域住民の皆様の利便性と安全性を向上させます。

### 完成予想図



国の登録有形文化財である高校本館をイメージしたデザインで、緑豊かなキャンパス内を想像させます。広々としたバス停には、雨や風を避ける場所もあり地域の人々にも喜んでいただけます。

また、正門入口の校名表示板は十字架をデザインし、下からライトアップさせて夜間でも鮮明に見えるようにします。

完成は2014（平成26）年11月を予定しています。

## ②中学・高校のパイプオルガンの更新

- 日本福音ルーテル宮崎教会のパイプオルガンを購入し、中・高チャペルへ移設します。そのスケジュールは以下のとおりです。

搬入	2015年	7月27日	
組立と調律		7月28日	～ 8月4日
予備日		8月05日	～ 8月19日
移設完了予定日		8月20日	

なお、現オルガンの「さよならコンサート」を2015年6月ごろに予定しています。

### 移設されるパイプオルガン



中高チャペルに  
移設後のイメージ図

どんな音色を奏でてくれるか今から楽しみです♪

### ③ 幼稚園の施設整備

2015年に認定こども園（幼保連携型）の申請を検討しているところで、以下の施設の増改築を計画しています。

乳児室：保育室、ほふく室、調乳室、幼児用トイレ、沐浴設備等

その他：調理室、2階避難用バルコニー、特別支援のための小保育室、教職員室の拡大等

現在、デザインを作成中です。

完成次第この「創立90周年記念事業だより」にてお知らせします。



立田山に近く、緑豊かな場所に位置しています。

**予約額が3千万円を突破！  
さらに皆様のご支援を**

90周年記念募金状況（単位：円）

項目	目標額	予約額	予約達成率
教職員	15,000,000	18,294,200	122.0%
同窓会	15,000,000	4,277,402	28.5%
企業・団体	10,000,000	7,702,716	77.0%
保護者会	10,000,000	1,048,126	10.5%
合計	50,000,000	31,322,444	62.6%

3月20日現在

お問い合わせ先

**九州ルーテル学院  
創立90周年記念事業委員会**  
〒860-8520 熊本市中央区黒髪3丁目12番16号  
TEL 096-343-3111  
<http://kluther-gakuin.jp/90th/>